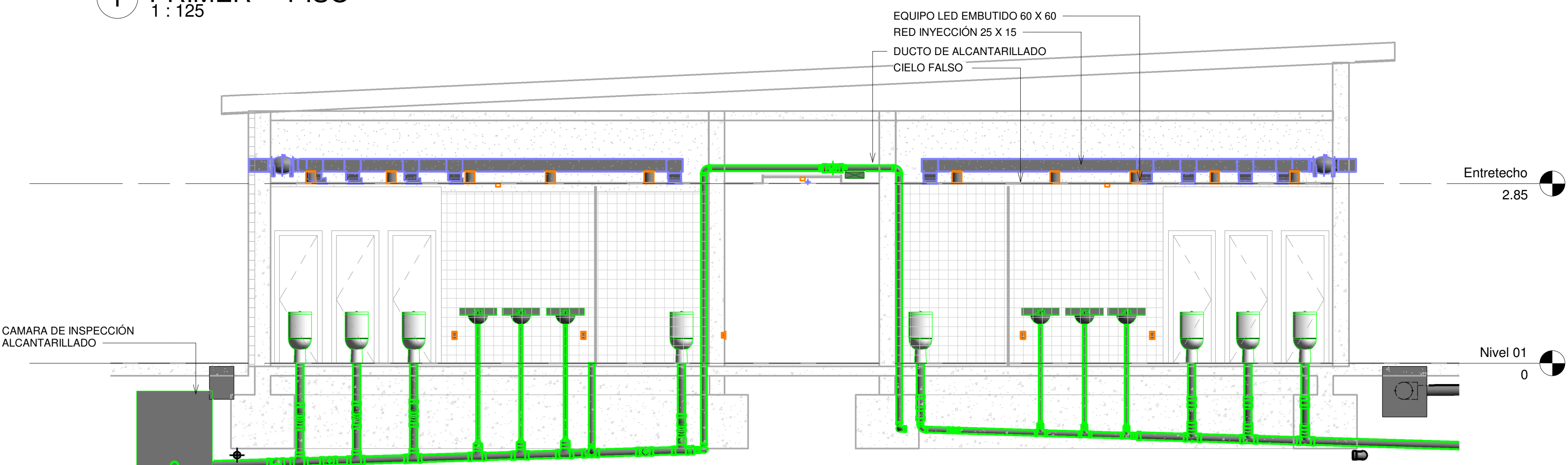
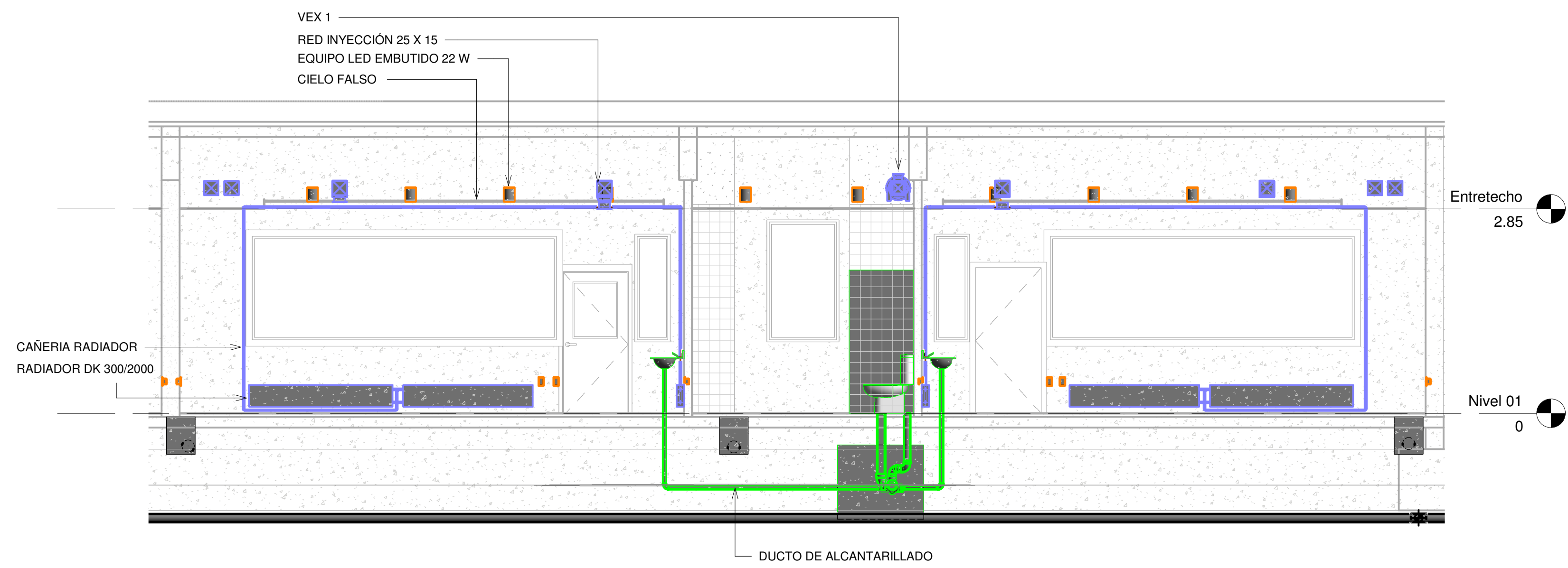


1 COORDINACION
PRIMER PISO
1 : 125



2 DETALLE 1_piso
1 : 50



3 DETALLE 2_piso
1 : 50

SIMBOLOGÍA DE ESPECIALIDADES

- | | |
|-------------------|--|
| 1. AGUA POTABLE | |
| 2. AGUAS LLUVIAS | |
| 3. ALCANTARILLADO | |
| 4. CLIMA | |
| 5. ELECTRICIDAD | |
| 6. FUNDACIONES | |

FIRMAS	
MARCELO BERNIER DIRECTOR DE OBRAS MUNICIPALIDAD DE TEMUCO	CARLOS SALDAÑA ARQUITECTO MUNICIPALIDAD DE TEMUCO
FRANCISCO VIVES BRUN ARQUITECTO MUNICIPALIDAD DE TEMUCO	MIGUEL BERNIER ALVARO ALCALDE MUNICIPALIDAD DE TEMUCO
PROYECTO	
REPOSICION ESCUELA ESPECIAL NIELOL COORDINACION DE ESPECIALIDADES	
UBICACION	BALMACEDA 405, TEMUCO
ARQUITECTO	FRANCISCO VIVES BRUN
DEPTO. PROYECTOS	FERNANDO AGUIRRE JARA
DIRECCION	MAURICIO REYES JAMINEZ
FORMULADOR	TOPOGRAFIA
DIBUJO	FECHA
ARQUITECTONICA	JULIO 2017
SERIE	
ARQUITECTURA	
N° DE LAMINA	
1	
DE 3	
ESCALA	
MEDICADAS	
DIRECCION DE PLANIFICACION DEPARTAMENTO DE PLANIFICACION	
MUNICIPALIDAD DE TEMUCO	
PROVINCIA CAUTIN - IX REGION	